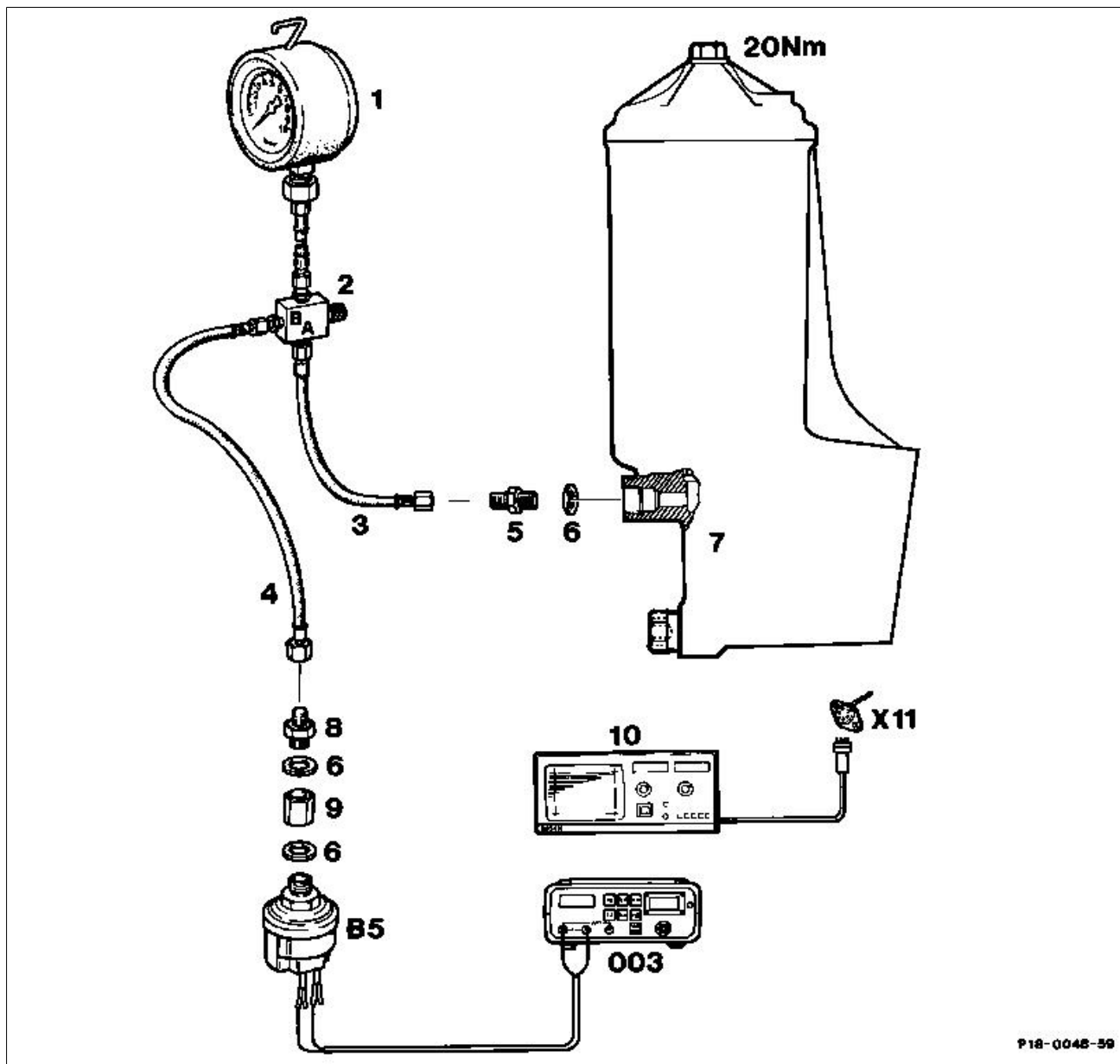


Typ 129



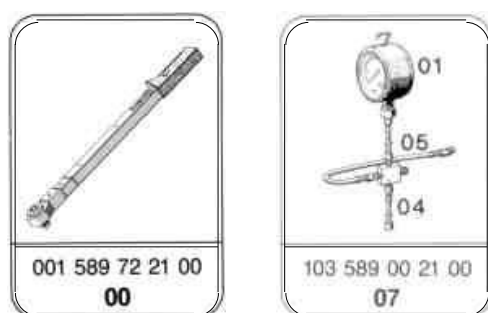
- 1 Manometer 0-10 bar 103 589 00 21 01
 2 T-Ventil
 3 Druckleitung A
 4 Druckleitung B
 5 Verbindungsstutzen M12 x 1,5
 6 Dichtring
 B5 Öldruckgeber

- 7 Ölfilter
 8 Übergangsstutzen M10 x 1 - M12 x 1,5
 9 Gewindeverbindung M12 x 1,5
 (Selbstanfertigung)
 10 Drehzahlmeßgerät
 X11 Diagnosedose
 003 Widerstandsmeßgerät
 (Multimeter)

Kühlmitteltemperatur 80 °C _____ einstellen.
 Ölstand im Motor _____ prüfen, richtigstellen.

Ölfilttereinsatz mit Öldeckel	hochziehen, einführen.
Ölfilterdeckel	anziehen (20 Nm).
Manometer (1) anstelle Öldruckgeber (B5)	montieren.
T-Ventil (2) an Manometer (1)	schließen (zudrehen).
Öldruck bei angegebenen Motordrehzahlen	messen (Ziffer 8).
Öldruckgeber (B5) an Manometer (1)	anschießen (Ziffer 4 bis 6).
T-Ventil (2) an Manometer (1)	öffnen (aufdrehen).
Öldruckgeber (B5) an Multimeter (003)	anschießen.
Elektrischer Widerstand bei Drehzahlen	prüfen (Ziffer 12).

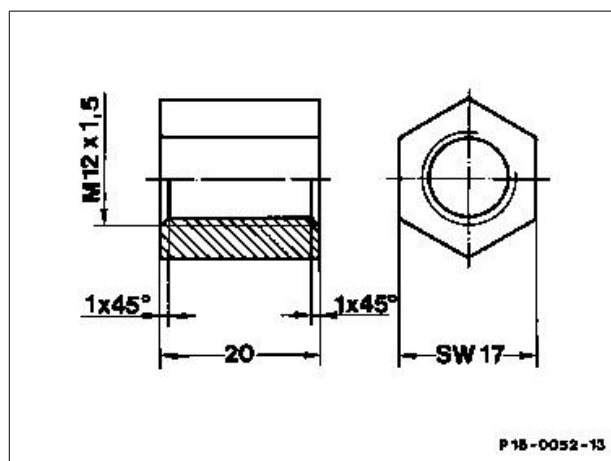
Sonderwerkzeuge



Handelsübliche Werkzeuge

Verbindungsstutzen (5) M12 x 1,5	915 006 004 002 (DIN)
Übergangsstutzen (8) M10 x 1 - M12 x 1,5	915 007 004 001 (DIN)
Widerstandsmeßgerät (003)	z. B. Multimeter DMM-5 Fa. Sun
Drehzahlmeßgerät (10)	z. B. Motortester od. Multimeter

Werkzeug zur Selbstanfertigung
Gewindeverbindung (9) M12 x 1,5 für
Öldruckgeber (B5) an Manometer (1).

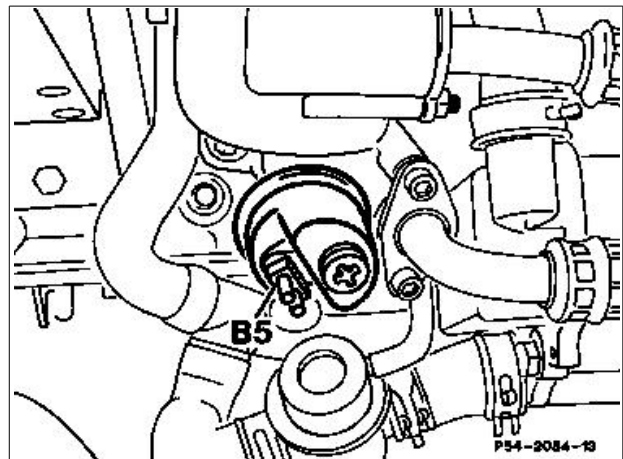


Öldruck messen

Prüfbedingung ca. 80 °C Kühlmitteltemperatur.

- 1 Ölstand im Motor prüfen bzw. richtigstellen.
- 2 Ölfilterdeckel zusammen mit Ölfiltereinsatz hochziehen, damit das Motoröl aus dem Ölfiltergehäuse in die Ölwanne abläuft.
- 3 Ölfilterdeckel mit Ölfiltereinsatz montieren.
Anziehdrehmoment 20 Nm.

- 4 Steckverbindung am Öldruckgeber (B5) abziehen. Öldruckgeber (B5) abschrauben.
- 5 Verbindungsstutzen (5) mit Dichtring (6) anstelle des Öldruckgebers (B5) einschrauben.
- 6 Manometer (1) mit Druckleitung A (3) anschließen.
- 7 T-Ventil (2) am Manometer (1) schließen (zudrehen).



- 8 Öldruck bei den angegebenen Motordrehzahlen messen.

Typ 129

Motordrehzahl/min.	Motoröldruck in bar
--------------------	---------------------

600-750	0,3-1,5
1000	0,7-3,0
2000	1,6-5,0
2500	2,0-5,5
3000	2,5-5,5
4000	2,7-5,5

Die gemessenen Werte müssen den angegebenen Mindestöldruck erreichen.

Bei geringerem Öldruck als dem angegebenen kleineren Wert (Mindestöldruck) wird die Öldruckwarnleuchte angesteuert und der Öldruckzeiger geht auf den unteren Anschlag.

Öldruckgeber prüfen

Ziffer 1 bis 6 durchführen.

9 Öldruckgeber (B5) zusammen mit Gewindeverbindung (9), Dichtringen (6) und Übergangsstutzen (8) an die Druckleitung B(4) anschließen.

10 T-Ventil (2) am Manometer (1) öffnen, (aufdrehen).

11 Öldruckgeber (B5) an Widerstandsmeßgerät (003) (Multimeter) anschließen.

12 Bei laufendem Motor den Widerstand (Ω) des Öldruckgebers (B5) prüfen. Die angezeigten Werte müssen mit den angegebenen Werten übereinstimmen.

Typ 129

Motoröldruck in bar Überdruck (Manometer)	Öldruckgeber Widerstand in Ohm
0	3-16
0,3	17-34
1,8	102-125
3,0	163-195
3,5	170-223

Liegt der Widerstand des Öldruckgebers (B5) außerhalb der angegebenen Werte, ist der Öldruckgeber zu erneuern.

Prüfung elektrische Leitung ab Ölstandgeber und Kombiinstrument siehe Diagnosehandbuch Fahrwerk.